

ETAYAGE AVANCE DE TRANCHEE JEU OMNILOCK AT-OS1

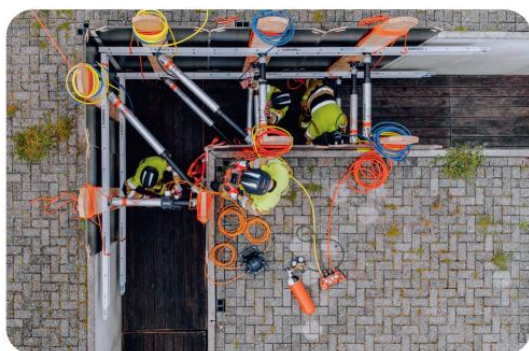


ÉTAYAGE AVANCÉ DE TRANCÉE OMNILOCK AT-OS1

DESCRIPTIF

Composé d'étais mécaniques et pneumatiques ce jeu permet de travailler sur la stabilisation de tranchées. Convient également pour le sauvetage - déblaiement ou la création de zones de sécurité. Doté du système OmniLock, il ne nécessite pas d'intervention humaine pour le suivi de la charge et assure ainsi la sécurité des opérateurs.

G175570 - JEU D'ÉTAYAGE DE TRANCÉE AVANCÉ AT-OS1



ACCESSOIRES COMPLEMENTAIRES	
SOCLE PIVOTANT BPL10	G175411 151.002.194
SOCLE PIVOTANT AVEC ANNEAU EN D BPL11A	G175412 151.002.213
SOCLE RIGIDE BPL30	G175410 151.002.229
TETE PLATE HPL130	G175421 151.002.292
SUPPORT DE POUTRE HPL120	G175420 151.002.312
CHAINE CWH60	G175454 151.002.313
CLES D'ARRIMAGE TDK60	G175452 151.002.314
INDICATEUR DE CHARGE LSE01	G175451 151.002.319
SANGLE A CLIQUET RBL80	G175453 151.002.326
COURROIE DE TRANSPORT CST90	G175450 151.002.330
SOCLE A CLIQUET R24	G175413 151.002.332
MARTEAU D'ETAYAGE RS15	G175456 151.004.109
ADAPTATEUR DE CHAINE HPL110	G175423 151.004.154
TETE MULTIPLE HPL140	G175422 151.004.176

COMPOSANTS KIT			
N°	DÉSIGNATION	Code Gallin	QUANTITES POUR AT-OS1 / G175570
1	ÉTAI M10	G175400 151.001.601	6x
2	ÉTAI P200L	G175406 151.004.141	4x
3	ÉTAI P300L	G175407 151.004.143	8x
4	ÉTAI P400L	G175408 151.004.143	8x
5	ÉTAI P600L	G175409 151.004.144	2x
6	SOCLE PIVOTANT BPL10	G175411 151.002.194	36x
7	MARTEAU D'ETAYAGE RS15	G175456 151.004.109	4x
ENSEMBLES D'EXTENSION			
	JEU POMPE A MAIN DE LEVAGE HYDRAULIQUE HLHS1	G175480 151.004.164	
	JEU WALER WS1	G175483 151.004.170	
	JEU D'ACCESSOIRES POUR MONOPODE MAS1	G175484 151.004.171	
	JEU D'ACCESSOIRES POUR BIPODE BAS1	G175485 151.004.172	
	JEU D'ACCESSOIRES POUR TRIPODE TAS1	G175486 151.004.173	
ACCESSOIRES REQUIS			
	BATTERIE PBPA287	G170207 151.000.583	
	CHARGEUR DE BATTERIE PBCH1 (AC-EU)	G170146 151.000.629	
	CHARGEUR DE BATTERIE PBCH3 (DC)	G170209 151.000.632	
	STATION D'ALIMENTATION PS01	G175493 151.002.244	
	OMNILOCK DRIVE OLO2	G175491 151.002.361	
	BOITIER DE CONTROLE SANS FIL WLC50	G175492 151.004.101	