

## ÉCHELLE À CROCHETS PLIANTE ULTRA LEGERE

audinnov®  
SAFETY FIRST



- ÉCHELLES À CROCHETS -



Crochets en aluminium

G250385



Crochets en aluminium

G250390



Crochets en acier

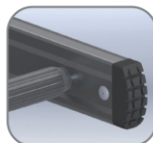
G250230

Contrat de maintenance préventive  
SUR DEMANDE

MONTANTS ERGONOMIQUES A BORDS ARRONDIS



PATINS ANTI-DERAPANTS



GARANTIE\*  
5 ANS

ÉCHELLES À CROCHETS  
CONFORME NF EN 1147 ET NIT 331

### DESSCRIPTIF

La gamme d'échelles à crochets offre une possibilité de démontage et de réparation grâce à un système d'assemblage breveté. Ces échelles sont munies d'échelons striés antidérapants ultragrip® vissés dans les montants.

Le modèle repliable (G250390) est adapté pour un gain de place lors du stockage et permet un transport facilité.

Patins antidérapants en caoutchouc, interchangeables, de formes et dimensions identiques au profil des montants. Forme des sabots à la dimension du profil pour éviter l'arrachement. Entretoise entre crochets servant de poignée.

### LES '+' PRODUIT

- Léger : Profil aluminium
- Robuste
- Entretien facilité

SAV  
Echelons et montants  
démontables et réparables,  
NOUS CONTACTER

\*contre tous vices de fabrication ou défauts de matières premières en usage et entretien normaux.

### SPECIFICITES TECHNIQUES

Codes articles rouges =

Produits sélectionnés par UICAP

MODELES & SPECIFICITES	ÉCHELLE À CROCHETS ULTRA LEGERE	ÉCHELLE À CROCHETS PLIANTE ULTRA LEGERE	ÉCHELLE À CROCHETS STANDARD
Code GALLIN	G250385	G250390	G250230
Hauteur		4,30 m	
Hauteur plaques de décollement de façade		350 mm	
Longueur pliée	-	2,40 m	-
Largeur intérieure entre les montants		175,5 mm	178 mm
Largeur extérieure aux montants		225 mm	225 mm
Largeur entre crochets		270 mm	285 mm
Nombre d'échelons	14	2 x 7	13
Poids	7 kg	8,5 kg	11,25 kg
Matière des crochets		Aluminium	Acier

## G250390 - ÉCHELLE À CROCHETS PLIANTE ULTRA LEGERE