

- EQUIPEMENTS DIVERS SAUVETAGE -

BOUÉE COURONNE

DESRIPTIF

La bouée couronne de 73 cm de diamètre est réalisée en mousse de polyéthylène, elle est équipée de 4 bandes rétro-réfléchissantes et d'une filière de 3 m.

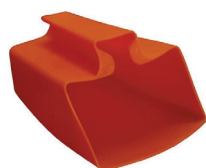
- Hauteur maximum d'arrimage : 30 m au-dessus de la flottaison
- Diamètre extérieur : 73 cm
- Diamètre intérieur : 44 cm
- Poids : 2.5 kg
- Flottabilité : 142 N

G260001 – Bouée couronne

G260002 – Bouée couronne avec ligne de jet



BOUÉE COURONNE AVEC LIGNE DE JET



ECOPE

ECOPE

DESRIPTIF

- Ecope sabot en polypropylène
- Incassable et flottante
- Contenance : 1 litre
- Non antistatique

G260000 – Ecope

VALISE ÉLECTRO-SECOURS

DESRIPTIF

• Cette valise permet de réaliser les opérations de Secours à Personnes en cas de présence de risque électriques.

Dimension hors tout : 600 x 400 x 310 mm

Poids : 15 kg

Particulièrement adaptée aux situations suivantes :

- Accidents de circulation
- Voitures électriques, hybrides
- Dégagement de câble
- Intervention sur panneaux photovoltaïque
- Intervention sur réseaux ferrés électrifiés
- Secours en milieu industriel

LES '+' PRODUIT

- Haute résistance
- Haute visibilité
- Mobilité
- Compacte
- Rangement optimal

G260200 – Valise électro-secours



Composition de la valise :

- **Tabouret isolant** : 25 000V
- **Gants isolants** : Taille 10 (classe 3) - 30 000 V
- **Bottes isolantes** : protection contre la tension de pas (gradient de tension présent au niveau du sol). Conformes à la spécification EDF HTA70B
- **Perche isolante**, équipée de son crochet VESC : perche télescopique à forme pentagonale pour une parfaite prise en main (50 000 V)
- **Détecteur de tension** : détecteur de tension monté sur la perche permettant de vérifier l'absence de tension à partir 127 V AC (pas de détection pour les tensions courant continu)
- **Coupe câble** : coupe câble isolé 36 000 V (coupe max : 12 mm)
- **Flacon poudreux de talc** : améliore la mise en place des gants
- **Etui tissu pour gants** : protection mécanique et UV des gants
- **Ruban adhésif de délimitation** : permet de délimiter une zone, d'empêcher le réarmement d'un sectionneur. (1 rouleau)
- **Notice d'utilisation** : sous forme de schéma pour une compréhension rapide

